

Mercedes-Benz B

Limuzyna, 5-drzwiowy, pierwsza ręka, Regularnie serwisowany, Gwarancja, Nachtschwarz, accident free



33.990,00 EUR

Udokum. p. VAT

Pojazd:	Samochód osobowy używana
Pierwsza rejestr.:	04 / 2024
Przebieg:	11.440 km
Paliwo:	Benzyna
Moc:	120 kW (163 KM)
Numer zlecenia:	24384

Kolor:	Czarny	Pojemność sko.:	1.332 ccm
Rocznik model.:	2024	Badanie techni.:	04 / 2027
Tapicerka:	Częściowo skóra	Tapicerka(Kolor):	Czarny
Liczba drzwi:	5	Liczba foteli:	5
Przekładnia:	7-biegowa Automatyka	Liczba właściciel:	1
Napęd:	Przód	Gwarancja:	Yes

Paliwo / Zużycie

Paliwo:	Benzyna	Umweltplakette:	Zielony
CO2-Klasse:	E	Spaliny klasy:	EURO 6D
CO2-Emission kombiniert:	142 g/km		
Kraftstoffverbrauch kombiniert:	6,3 L/100 km		

Wyposażenie

- LED-Scheinwerfer
- Fernlichtassistent
- Poduszka powietrzna pasażera
- Drobnocząsteczkowy filtr sadzy
- ESP
- Touchscreen
- Keyless Entry
- Dach przesuwany elektrycznie
- Wspomaganie układu
- MP3-Schnittstelle
- Geschwindigkeitsbegrenzer
- Immobilizer
- Verkehrszeichenerkennung
- Abstandswarner
- Felgi aluminiowe
- Volldigitales Kombiinstrument
- Lusterko zewnętrzne elektrycznie
- Lusterko zewnętrzne składane
- Kierownica wielofunkcyjna
- Kierownica skórzana
- Przejście między bagażnikiem i
- Variabler Ladeboden
- Zagłówki tylne
- Szyby termiczne
- Leaving-Home-Funktion
- Bluetooth
- Pakiet biznesowy
- Pakiet Premium
- Pakiet bagażowy
- Pakiet zimowy
- Ogrzewane spryskiwacze szyb
- Fotele komfortowe
- Maskownica przeciwsłoneczna
- Parklenkassistent
- Blendfreies Fernlicht
- Boczne poduszki powietrzne
- Klimatyzacja automatyczna
- System kontroli trakcji
- Wspomaganie parkowania przód i
- Podnośnik szyby el.
- Panoramiczny dach przeszklony
- Radio (DAB / Digital)
- USB-Schnittstelle
- Start-/Stopp Automatik
- Czujnik deszczu
- Notbremsassistent
- Müdigkeitserkennung
- Anhängerkupplung schwenkbar
- Sterowanie głosowe
- Lusterko zewnętrzne ogrzewane
- Lusterko zewnętrzne z autom.
- Beheizbares Lenkrad
- Podpórka/i kręgosłupa lędźwiowego
- Pokrywa bagażnika
- Obrotomierz
- Automatyczna skrzynia biegów
- Tylne siedzenia składane
- Zestaw do montażu telefonu
- Audiostreaming integriert
- Pakiet komfortowy
- Pakiet oświetlenia
- Pakiet dynamiki jazdy
- Pakiet multimedialny
- Sommerreifen
- Regulacja zasięgu świateł
- Kamera do wspomagania cofania
- LED-Tagfahrlicht
- Poduszka powietrzna kierowcy
- Poduszki powietrzne na głowę
- ABS
- System nawigacji
- Centralny zamek
- Spurhalteassistent
- Podgrzewanie foteli
- Soundsystem
- Tempomat
- Berganfahrassistent
- Lichtsensor
- Notrufsystem
- Wskaźnik temperatury zewnętrznej
- Komputer pokładowy
- Wyświetlacz wielofunkcyjny
- Lusterko zewnętrzne podświetlane
- Innenspiegel autom. abblendend
- Schaltwippen am Lenkrad
- Podłokietnik między fotelami
- Tylne klapy el./autom.
- Zagłówki aktywne
- Szyby barwione
- Coming-Home-Funktion
- Zestaw głośnomówiący
- Kontrola ciśnienia w ogumieniu
- Pakiet schowków
- Pakiet ekskluzywny
- Pakiet chromowy
- System Isofix do fotelików dla dzieci
- Katalizator
- Regularnie serwisowany
- Dla niepalących

Beschreibung und weitere Informationen

Finanzierung ab 5.99 % eff. Zins möglich ! Wir bitten um telefonische Terminvereinbarung. Auf Wunsch präsentieren wir Ihnen live Ihren Wunschmercedes per FaceTime nach einer Terminvereinbarung. Sprechen Sie uns an! Der gesamte Beschreibungstext unserer Angebote unter Internet : www.asa.nrw

Technik und Sicherheit

Automatische Beifahrerairbag-Abschaltung, Windowbag, Tempomat mit SPEEDTRONIC, ECO-Start-Stopp Funktion

Assistenzsysteme

Adaptiver Fernlicht-Assistent, Mercedes-Benz-Notrufsystem, Abstandswarner

Multimedia

Navigation mit grosser Kartendarstellung, Touchscreen, USB-Anschluss, Bluetooth Telefonie

Komfort

Fensterheber 4-fach mit KomfortschlieÙung

Innenausstattung

Ledernachbildung ARTICO / Stoff Bertrix schwarz, Multifunktions-Sportlenkrad in Leder, EASY-Pack-Laderaumabdeckung, Sonnenblenden mit beleuchteten Spiegeln

Aussenausstattung

Leichtmetallräder im 5-Speichen-Design 17 Zoll

Pakete

Sitzkomfort-Paket, Navigation Premium-Paket-MBUX Navigation Plus-, Licht-und Sichtpaket

Weitere Informationen

Gwarancja, Spaliny klasy 6D, Mit 24 Monate Garantie: europaweiter Schutz! Inspektion bei MB gemacht, Mild Hybrid Antrieb+10 KW = 14 PS dazu -ergibt= 177 PS Systemleistung. Ausführung: Progressive Line Advanced, DISTRONIC-Vorrüstung, Verkehrszeichen-Assistent, 7G-DCT-Automatik, Laderaum-Paket, Geschwindigkeitslimit-Assistent, Spiegel-Paket, LED High Performance-Scheinwerfer, Remote Online, MBUX Multimediastystem, Aktiver Brems-Assistent, Touchpad, Außenspiegel anklappbar, DYNAMIC SELECT, Voldigitales Instrumenten-Display, Gepäcknetz an Fahrer- und Beifahrerlehne, Zierelemente Spiraloptik, Media-Display, Scheibenwaschanlage beheizt, Live Traffic Information, Attention Assistent, Lenkradschaltpaddles, Komfortfahrwerk, Multi Year Update for COMAND, Steckdose im Kofferraum, Komfort-Telefonie, Automatische Kindersitzerkennung, COLLISION PREVENTION ASSIST-PLUS, Kneebag, Adaptives Bremslicht Blinkend. Wir haben Zugriff auf über 3000 MB-Jahreswagen - fragen Sie uns nach Ihrem Wunschmercedes!

Finanzierung ab 5.99 % eff. Zins möglich ! Wir bitten um telefonische Terminvereinbarung. Zwischenverkauf und Irrtümer für dieses Angebot sind ausdrücklich vorbehalten. Ausschlaggebend sind einzig und allein die Vereinbarungen in der Auftragsbestätigung oder im Kaufvertrag. Den genauen Ausstattungsumfang erhalten Sie von unserem Verkaufspersonal. Bitte kontaktieren Sie uns.

Auf Wunsch präsentieren wir Ihnen live Ihren Wunschmercedes per FaceTime nach einer Terminvereinbarung. Sprechen Sie uns an! Bitte besuchen Sie uns auch unter Internet : www.asa.nrw

Dane kontaktowe

Autohaus ASA Vertriebspartner für Mercedes Jahreswagen

Sulburgring 52

33014 Bad Driburg

Tel. 05253 940940

Fax. 05253 940492

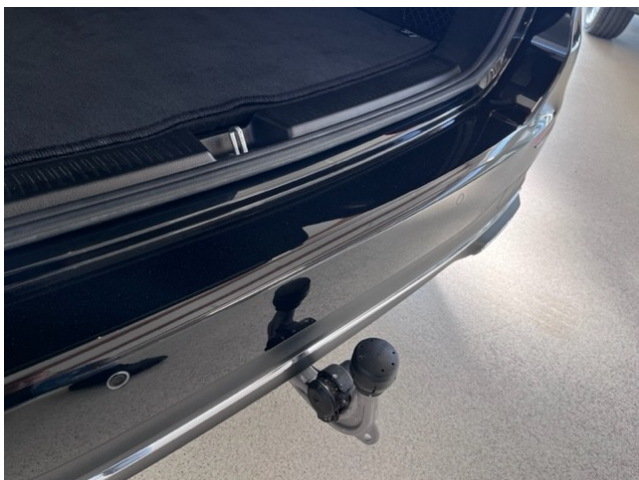
info@autohaus-asa.de

<http://www.autohaus-asa.de>

*Dodatkowe oficjalne informacje o zużyciu paliwa i emisji CO2 nowych samochodów osobowych można znaleźć w przewodniku zużycia paliwa i emisji CO2 nowych samochodów osobowych, dostępnym bezpłatnie we wszystkich punktach sprzedaży oraz w Deutschen Automobil Treuhand GmbH pod adresem www.dat.de









24 Monate Garantie

Besuchen Sie uns für eine Beratung mit Terminabsprache



ASA seit 1994 *Live WebCam auf www.asa.nrw*

The advertisement features a photograph of the ASA dealership building with several cars parked in front. The ASA logo is prominently displayed in the bottom left corner.