

Mercedes-Benz Sprinter 315 Pritsche Plane RWD AHK TACHO ERGO

Lastebil Med Lasteflate + Presenning Inntil 7,5t, 2dører, Stahlblau



35.462,00 EUR (Brutto)

29.800 EUR (Netto)

19,00% MwSt.

Kjøretøy:	Nyttetekjøretøy brukt
1. gangs reg.:	08 / 2023
Løpeytelse:	127.630 km
Bensin:	Diesel
Ytelse:	110 KW (150 Hk)
Nummer:	17483

Farge:	Blå	Slagvolum:	1.950 ccm
HU/AU:	09 / 2027	Polstring:	Stoff
Polstring(Farge):	Grå	Antall dører:	2
Antall seter:	2	Girkasse:	6-gir
Drift:	Hekk	Country version:	Deutschland (DE)
Leergewicht/Masse:	2.465 kg	Länge:	6.946 mm
Breite:	2.099 mm	Höhe:	3.222 mm
Laderaum Länge:	4.300 mm	Laderaum Breite:	2.030 mm
Laderaum Höhe:	2.150 mm	Radstand:	4.325 mm
Nutzlast:	1.035 kg	Zul. Gesamtgewicht:	3.500 kg
Anzahl Achsen:	2		

Utrustning

- Høypresenning
- Fartsskriver
- Sidespeil oppvarmet
- Spurhalteassistent
- Delebrett
- Lichtsensor
- Tåkelys
- Bluetooth
- Apple CarPlay
- Isolasjonsglass
- Turteller
- Blokkeringsfrie bremses
- Luftsete
- Ryggvirvelstøtte/r
- Startsperre
- Utettermometer
- Automatisk klimaanlegg
- Sentralås
- Elektriske vinduer elektrisk
- Tempomat
- Reserverad
- Regnsensor
- Radio (DAB / Digital)
- høytaleranlegg
- Android Auto
- Arkivbåspakke
- Førerkollisjonspute
- ESP
- Komfortseter
- Start-/Stopp Automatisk
- Lysrekkevidderegulering
- Servostyring
- Tilhengerkopling
- Sidespeil elektrisk
- Kjørecomputer
- Multifunksjonsratt
- Sommerreifen
- Dagnærlys
- Touchscreen
- USB-Schnittstelle
- Notrufsystem
- Setevarme
- Reservesjåførkollisjonspute
- Traksjonskontroll
- Middelarmlene
- Partikkelfilter
- Begrensningslys

Beschreibung und weitere Informationen

Tachograph
AHK bis 3.5 to.
Navigation mit Smartphone möglich.

Licht und Sicht

Tagfahrlicht, Nebelscheinwerfer mit Abbiegelicht, Leuchtweitenregelung

Technik und Sicherheit

Fahrtenschreiber digital (kann demontiert werden), Keyless-Start, Geschwindigkeits-Regelanlage (Tempomat), Fahrer- und Beifahrerairbags, Anti-Blockier-System (ABS), Elektron. Stabilitäts-Programm (ESP), Start/Stop-Anlage Motor, Wegfahrsperrung, Außentemperaturanzeige

Assistenzsysteme

aktiver Spurhalteassistent, Mercedes-Benz Notrufsystem

Multimedia

DAB-Tuner (Radioempfang digital), Multimediastandsystem MBUX (Touchscreen 7 Zoll), Freisprecheinrichtung Bluetooth

Komfort

Außenspiegel elektr. verstell- und heizbar - beide, Fensterheber elektrisch 2-fach, Scheibenwischer mit Regensensor, Wärmeschutzverglasung (Frontscheibe mit Bandfilter oben)

Innenausstattung

Lenkrad mit Multifunktion, Fahrersitz heizbar, Fahrerkomfort Schwingsitz mit Armlehne und Lendenwirbelstütze

Aussenausstattung

Anhängerkupplung bis 3.5 t

Weitere Informationen

Reserverad in Fahrbereifung, Partikelfilter, Skadestoffklasse 6D, Anhängersteckdose 13-polig, Klimaanlage geregelt, Generator 250 A, Schmutzfänger vorne und hinten, Blinkleuchten vorn seitlich, Unterfahrschutz hinten, Getränkehalter vorn, Vorderachse verstärkt, 1 DIN-Schacht vorn unter Dachhimmel, Kommunikationsmodul (LTE) für digitale Dienste, Komfort-Fahrwerk, Reserveradhalter unter Rahmenende inkl. Wagenheber, Sicherheitsgurt-System mit Warnanlage (Beifahrerseite), LKW-Zulassung, Zul. Gesamtgewicht 3.50 t, Geräuschmaßnahme außen, Abschleppöse hinten, Einschaltautomatik für Fahrlicht, Adaptives Bremslicht, Markierungsleuchten seitlich, Wartungsintervall-Anzeige Assyst, Anzeige für Waschwasserstand, Ablagefach unterhalb Armaturentafel Beifahrerseite, Dachverkleidung im Fahrerhaus, Sicherheitsgurt-System mit Warnanlage (Fahrerseite), Ablagefach oberhalb Frontscheibe, Elektr. Bremskraftverteilung (EBV), Bremsassistent, Fahrwerk: Stabilisierung Stufe I, Lenkrad (Lenksäule mech. verstellbar), Antriebs-Schlupfregelung (ASR), Seitenwind-Assistent, Vlies-Batterie 92 Ah, Kraftstofftank: Haupttank 71 Ltr., Karosserie/Aufbau: Pritsche Standard, Radstand 4325 mm, Antriebsart: Heckantrieb, Getriebe 6-Gang - TSG (Eco Gear)

Über 150 Transporter und Busse auf Lager. Finanzierung oder Leasing möglich über Santander Consumer Bank, Targo Bank oder über die Auto Europa Bank, wir beraten Sie gern.

Dieses Angebot ist unverbindlich, keine Gewähr für Ausstattungsdetails. Aufgeführte Ausstattungen sind ggf. gesondert zu prüfen. Änderungen, Irrtümer und Zwischenverkauf vorbehalten.

Anlieferung gegen Aufpreis möglich

Exportkennzeichen hier vor Ort

Inzahlungnahme Ihres alten Fahrzeuges

Nachrüstung von:

- Anhängerkupplungen auch bis 3500 kg möglich
- Standheizungen
- Bildschirm für Rückfahrkamera u. oder Navi über Handy (Android Auto)
- Rückfahrssystem mit Heckkamera
- Werkstatteinrichtungen

- Tempomat
 - Nachrüstung einer LBW (Ladebordwand)
- und weitere individuelle Lösungen für Ihren geschäftlichen Bedarf gegen Aufpreis möglich.

Finansierungsexempel

Barzahlungspreis:	35.462 EUR	Santander Consumer Bank AG
Händpenger:	7.092,40 EUR	Santander-Platz 1
Rentesatz:	5,99 %	41061 Mönchengladbach
Sollzinssatz p.a.:	5,83 %	
Sollzinsart:	Gebunden	
Løpetid:	60 Måned	
Nettokreditbetrag:	28.369,60 EUR	Hierbei handelt es sich um ein
Kreditsum:	32.774,69 EUR	repräsentatives Finanzierungsbeispiel
Månedsvís rate:	546,24 EUR	gemåß § 6a Abs. 3 PAngV.

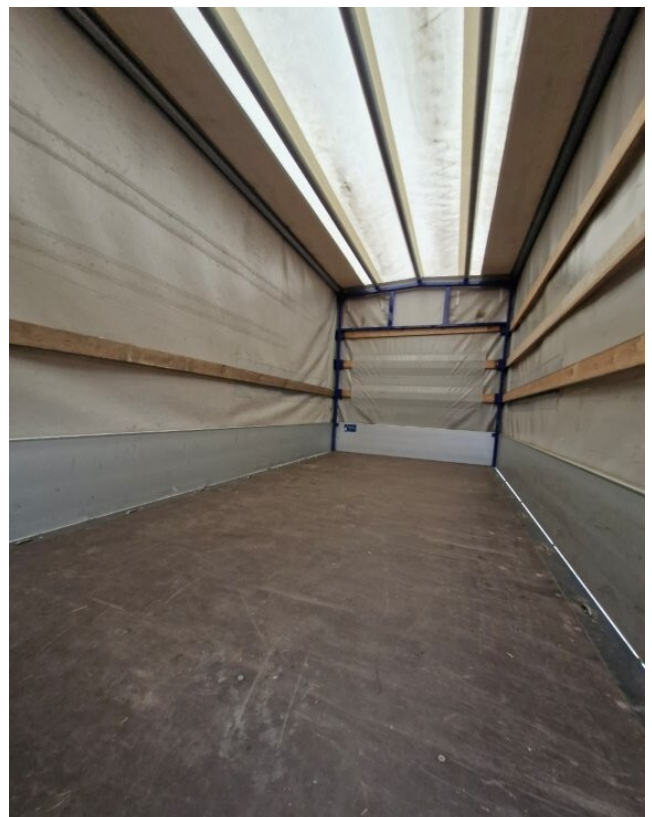
Kontaktdata

Auto Riemann GmbH

Nicolaus-Otto-Straße 2
49661 Cloppenburg

Tel. 04471 70983-20
Fax. 04471/70983-29

verkauf-homepage@auto-riemann.dealerdesk.de
<https://www.auto-riemann.de>







Kundenbewertung für Auto Riemann GmbH



Ihre Kunden bewerten Sie mit

4.9

