

## Mercedes-Benz B

Berlina, 5-porte, di prima mano, Con storia completa tagliandi, Garanzia, Nachtschwarz, accident free



### 33.990,00 EUR

IVA deducibile

Veicolo:	Autovettura usato
Prima immatr.:	04 / 2024
Percorrenza:	11.440 km
Combustibile:	Benzina
Potenza:	120 kW (163 HP)
Numero ordine:	24384

Colore:	Nero	Cilindrata:	1.332 ccm
Anno modello:	2024	Venturo ispezione:	04 / 2027
Tappezzeria:	Misto pelle/sintetico	Tappezzeria(Colore):	Nero
Numero di porte:	5	Numero di sedili:	5
Cambio:	7-marce Automatico	Proprietario:	1
Trazione:	Anteriore	Garanzia:	Yes

#### Combustibile / Consumi

Combustibile:	Benzina	Umweltplakette:	Verde
CO2-Klasse:	E	Categoria inquinante:	EURO 6D
CO2-Emission kombiniert:	142 g/km		
Kraftstoffverbrauch kombiniert:	6,3 L/100 km		

## Equipaggiamento

- LED-Scheinwerfer
- Fernlichtassistent
- Airbag passeggero anteriore
- Filtro antiparticolato
- ESP
- Touchscreen
- Keyless Entry
- Tettuccio elettrico
- Servosterzo
- MP3-Schnittstelle
- Geschwindigkeitsbegrenzer
- Immobilizzatore
- Verkehrszeichenerkennung
- Abstandswarner
- Cerchi in alluminio
- Volldigitales Kombiinstrument
- Specchietti esterni elettrici
- Specchietti esterni ripiegabili el.
- Volante multifunzioni
- Volante in pelle
- Divano posteriore reclinabile
- Variabler Ladeboden
- Poggiatesta posteriori
- Cristalli atermici
- Leaving-Home-Funktion
- Bluetooth
- Pacchetto Business
- Pacchetto Premium
- Pacchetto portabagagli
- Pacchetto inverno
- Nebulizzatori lavacrystallo elettr.
- Sedili comfort
- Alette parasole
- Parklenkassistent
- Blendfreies Fernlicht
- Airbag laterali
- Sistema climatizzazione
- Controllo della trazione
- Assistenza al parcheggio anteriore e
- Alzacristalli elettrici ant. + post.
- Tettuccio in vetro panoramico
- Radio (DAB / Digital)
- USB-Schnittstelle
- Start-/Stopp Automatik
- Sensore di pioggia
- Notbremsassistent
- Müdigkeitserkennung
- Anhängerkupplung schwenkbar
- Controllo vocale
- Specchietti esterni riscaldati
- Specchietti esterni antiabbaglianti
- Beheizbares Lenkrad
- Supporto/i lombare/i
- Coperchio vano portabagagli
- Tachimetro
- Cambio automatico
- Sedili posteriori reclinabili
- Predisposizione telefono
- Audiostreaming integriert
- Pacchetto Comfort
- Pacchetto luci
- Pacchetto dinamica di marcia
- Pacchetto multimedia
- Sommerreifen
- Assetto fari
- Telecamera retromarcia
- LED-Tagfahrlicht
- Airbag conducente
- Airbag tendina
- ABS
- Sistema di navigazione
- Chiusura centralizzata
- Spurhalteassistent
- Riscaldamento sedili
- Soundsystem
- Cruise control
- Berganfahrassistent
- Lichtsensor
- Notrufsystem
- Misurazione temperatura esterna
- Computer di bordo
- Display multifunzioni
- Specchietti esterni illuminati
- Innenspiegel autom. abblendend
- Schaltwippen am Lenkrad
- Bracciolo centrale
- Portellone posteriore el./autom.
- Poggiatesta attivi
- Vetri azzurrati
- Coming-Home-Funktion
- Impianto viva voce
- Verifica pressione gomme
- Pacchetto portaoggetti
- Pacchetto Exclusive
- Pacchetto cromature
- Sistema Isofix per seggiolino
- Convertitore catalitico
- Con storia completa tagliandi
- Non fumatori

## **Beschreibung und weitere Informationen**

Finanzierung ab 5.99 % eff. Zins möglich ! Wir bitten um telefonische Terminvereinbarung. Auf Wunsch präsentieren wir Ihnen live Ihren Wunschmercedes per FaceTime nach einer Terminvereinbarung. Sprechen Sie uns an! Der gesamte Beschreibungstext unserer Angebote unter Internet : [www.asa.nrw](http://www.asa.nrw)

## **Technik und Sicherheit**

Automatische Beifahrerairbag-Abschaltung, Windowbag, Tempomat mit SPEEDTRONIC, ECO-Start-Stopp Funktion

## **Assistenzsysteme**

Adaptiver Fernlicht-Assistent, Mercedes-Benz-Notrufsystem, Abstandswarner

## **Multimedia**

Navigation mit grosser Kartendarstellung, Touchscreen, USB-Anschluss, Bluetooth Telefonie

## **Komfort**

Fensterheber 4-fach mit KomfortschlieÙung

## **Innenausstattung**

Ledernachbildung ARTICO / Stoff Bertrix schwarz, Multifunktions-Sportlenkrad in Leder, EASY-Pack-Laderaumabdeckung, Sonnenblenden mit beleuchteten Spiegeln

## **Aussenausstattung**

Leichtmetallräder im 5-Speichen-Design 17 Zoll

## **Pakete**

Sitzcomfort-Paket, Navigation Premium-Paket-MBUX Navigation Plus-, Licht-und Sichtpaket

## **Weitere Informationen**

Garanzia, Categoria inquinante 6D, Mit 24 Monate Garantie: europaweiter Schutz! Inspektion bei MB gemacht, Mild Hybrid Antrieb+10 KW = 14 PS dazu -ergibt= 177 PS Systemleistung. Ausführung: Progressive Line Advanced, DISTRONIC-Vorrüstung, Verkehrszeichen-Assistent, 7G-DCT-Automatik, Laderaum-Paket, Geschwindigkeitslimit-Assistent, Spiegel-Paket, LED High Performance-Scheinwerfer, Remote Online, MBUX Multimediastystem, Aktiver Brems-Assistent, Touchpad, Außenspiegel anklappbar, DYNAMIC SELECT, Voldigitales Instrumenten-Display, Gepäcknetz an Fahrer- und Beifahrerlehne, Zierelemente Spiraloptik, Media-Display, Scheibenwaschanlage beheizt, Live Traffic Information, Attention Assistent, Lenkradschaltpaddles, Komfortfahrwerk, Multi Year Update for COMAND, Steckdose im Kofferraum, Komfort-Telefonie, Automatische Kindersitzerkennung, COLLISION PREVENTION ASSIST-PLUS, Kneebag, Adaptives Bremslicht Blinkend. Wir haben Zugriff auf über 3000 MB-Jahreswagen - fragen Sie uns nach Ihrem Wunschmercedes!

Finanzierung ab 5.99 % eff. Zins möglich ! Wir bitten um telefonische Terminvereinbarung. Zwischenverkauf und Irrtümer für dieses Angebot sind ausdrücklich vorbehalten. Ausschlaggebend sind einzig und allein die Vereinbarungen in der Auftragsbestätigung oder im Kaufvertrag. Den genauen Ausstattungsumfang erhalten Sie von unserem Verkaufspersonal. Bitte kontaktieren Sie uns.

Auf Wunsch präsentieren wir Ihnen live Ihren Wunschmercedes per FaceTime nach einer Terminvereinbarung. Sprechen Sie uns an! Bitte besuchen Sie uns auch unter Internet : [www.asa.nrw](http://www.asa.nrw)

**Dati di contatto**

**Autohaus ASA Vertriebspartner für Mercedes Jahreswagen**

Sulburgring 52

33014 Bad Driburg

Tel. 05253 940940

Fax. 05253 940492

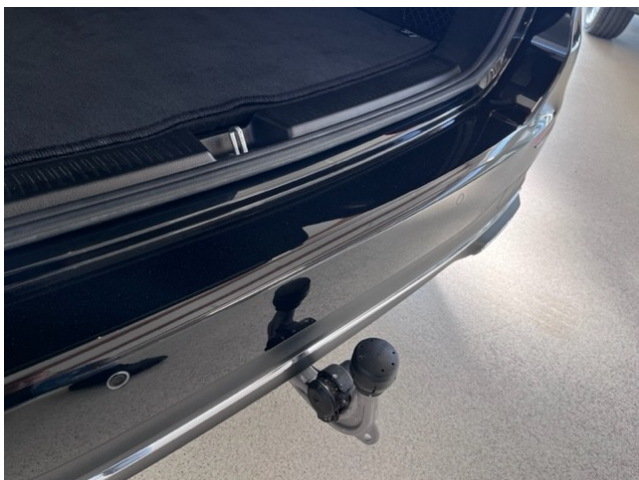
info@autohaus-asa.de

<http://www.autohaus-asa.de>

\*Ulteriori informazioni sui consumi ufficiali e sulle emissioni specifiche di CO2 ufficiali dei nuovi autoveicoli sono fornite nel manuale sui consumi e sulle emissioni di CO2 degli autoveicoli nuovi, disponibile gratuitamente presso ogni autosalone o presso Deutschen Automobil Treuhand GmbH all'indirizzo [www.dat.de](http://www.dat.de)









**24 Monate Garantie**

*Besuchen Sie uns für eine Beratung mit Terminabsprache*



**ASA** seit 1994 *Live WebCam auf [www.asa.nrw](http://www.asa.nrw)*

The advertisement features a photograph of the ASA dealership building, which has a blue sign that reads "Autohaus ASA Mercedes-Benz Jahreswagen". The building is surrounded by parked cars and greenery under a blue sky with clouds.